

# PROGETTO PAESE CITTÀ ACCESSIBILI A TUTTI BUONE PRATICHE DELLE CITTÀ ACCESSIBILI A TUTTI

**INU**  
Istituto Nazionale  
di Urbanistica

maggio 2019

## Ciclovie delle Marche. Ciclovie, cammini e sentieri per condividere l'Appennino.

### REGIONE MARCHE, PROVINCIA DI MACERATA

*Il progetto Quadrilatero è un cammino ciclabile che valorizzerà un territorio esteso tra il mare Adriatico e gli Appennini, fino a Foligno. L'intento è quello di formare un quadrilatero con una rete di strade già esistente fino all'obiettivo finale di una rete fruibile di circa 200 chilometri.*

Il progetto della ciclovia, denominato QUADRICICLO SMART, va inteso come "progetto di territorio" e anello di unione che avvierà la costruzione di una strategia territoriale integrata e multisettoriale capace di tradurre gli obiettivi in azioni concrete e fattibili, in accordo con la nuova visione del territorio comunale della programmazione comunitaria 2014-2020.

Potranno emergere interessi economici per gli operatori nel settore turismo coinvolti nella condivisione del sistema, con l'auspicio che possano formarsi

nuove opportunità di lavoro.

Il sistema identificato dal Quadrilatero interessa l'unione di tre Comunità Montane: UM Alte Valli del Potenza e dell'Esino, UM Marca di Camerino e UM dei Monti Azzurri.

La visione strategica della nuova ciclovia si inquadra longitudinalmente con le infrastrutture naturali del fiume Potenza e fiume Chienti e trasversalmente con la valle identificata dalla sinclinale che da Camerino arriva fino a Fabriano. Questo sistema morfologico-ambientale si compone dal corridoio parallelo alla costa delimitato ai lati dai rilievi montuosi del Monte San Vicino e del Monte Catria ed è attraversato trasversalmente dai fiumi Esino, Potenza, Chienti e dal suo principale affluente, il Fiastrone. A sud questo sistema si ricongiunge con il complesso dei Sibillini.

#### Date

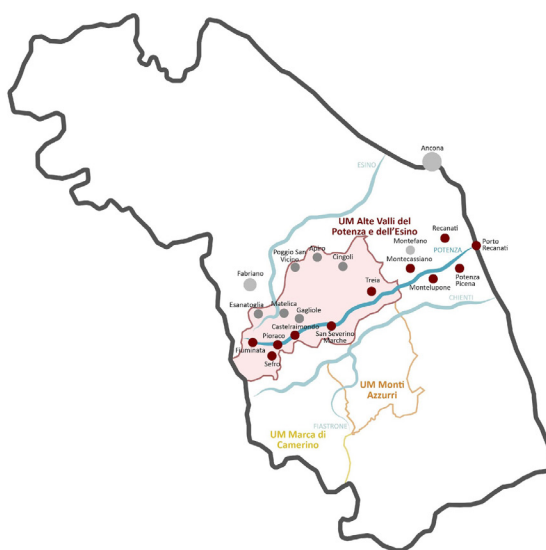
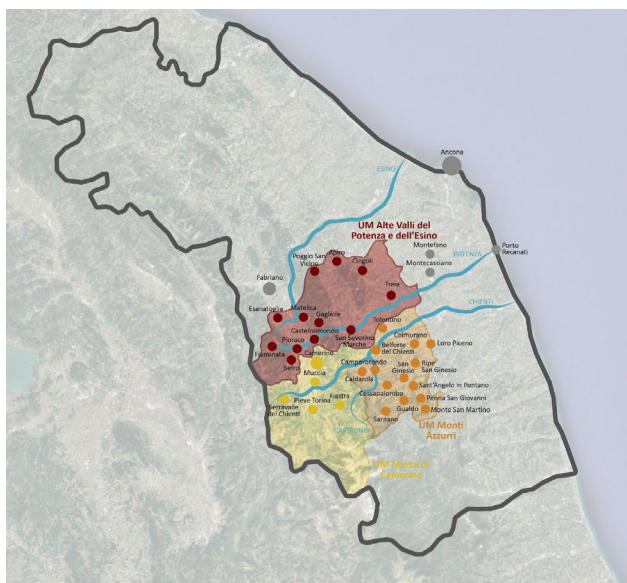
19 Ottobre 2015 e terminati il 18 Marzo 2016

#### Stato di fatto

In fase di studio.

#### Investimento

6.0 milioni di euro dalla Regione Marche attraverso fondi strutturali - CONI Credito Sportivo PSR FEASR Misura 19.1 - Progetti Integrati Locali e Bando Regione Marche Ciclovie.





Tratto di percorso nel Comune di Sefro

### **Soggetto proponente**

Regione Marche con Unione Montana dei Monti Azzurri, Unione Montana Marca di Camerino, Unione Montana Potenza Esino Musone, Comuni dell'area del Cratere Sismico.

### **Autore**

Vittorio Salmoni, Urbit.

### **Info**

v.salmoni@archisal.it

335 462155

info@montiazzurri.it

Tel. 0733 656 336

info@unionemarcadicamerino.sinp.net

Tel. 0737 61751

protocollo@umpotenzaesino.sinp.net

Tel. 0733 637 245